

# Meraki

## Porcelain Tile

90 x 90 cm — 35.4 x 35.4"



*pearl · sand · taupe · clay · green · blue · anthracite*

Collection designed with passion and dedication, conspicuous for its 90x90 format and striking cement appearance. With its mix of urban sophistication and contemporary appeal, it is the perfect backdrop for creativity and personal expression, whether it is used indoors or out. MERAKI features a total of 9 well-assorted models in a selection of timeless neutral shades or more vibrant eye-catching ones. Pearl, Sand and Taupe are soft-coloured versatile models, able to fit in with a wide variety of styles or settings. In contrast, Meraki's more trendsetting shades (its subtle Blue, Green, Clay and Anthracite models) guarantee a bold, modern touch, perfect for mixing and matching with the LAGOON collection. The Pearl and Sand models are also available in C3.

Colección diseñada con pasión y dedicación que se distingue por su formato 90x90 y su deslumbrante aspecto cementoso. En MERAKI se combina a la perfección la sofisticación urbana con una estética contemporánea, creando un lienzo perfecto para la creatividad y la expresión personal tanto en espacios interiores como exteriores. Con un total de 9 referencias, ofrece una gran variedad a escoger entre tonos neutros y atemporales y otros en tendencia más vibrantes y cautivadores. Los suaves matices de Pearl, Sand y Taupe reflejan una paleta de colores versátil, capaz de adaptarse a una amplia gama de estilos y ambientes. Mientras tanto, tonos en tendencia son los sutiles tonos Blue, Green, Clay y Anthracite, que añaden un toque de audacia y modernidad a la colección. Todos ellos ofrecen una combinabilidad perfecta con la colección LAGOON. Además, las referencias Pearl y Sand también están disponibles en C3, permitiendo su colocación en espacios exteriores.

MERAKI collection perfectly matches with LAGOON collection  
Colección MERAKI coordina con la colección LAGOON



- CASTELLO CLAY/20X20
- MERAKI SAND /90X90X0,9/A/C/R

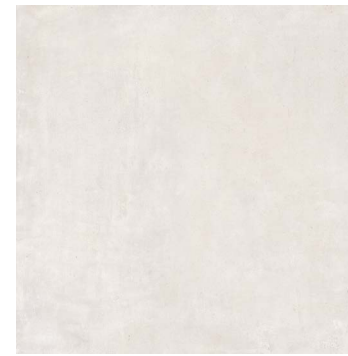


- MAYOLICA WOODS/15X15 · MERAKI BLUE NT/90X90X0,9/R
- MERAKI PEARL NT/90X90X0,9/R · MERAKI PEARL /90X90X0,9/A/C/R

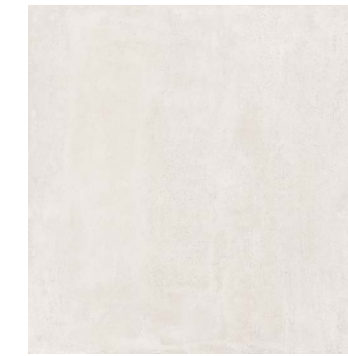


- GLINT WHITE/5X15 · GLINT TAUPE/5X15 · MERAKI TAUPE NT/90X90X0,9/R
- MERAKI TAUPE NT/90X90X0,9/R

# MERAKI



37916 MERAKI PEARL NT/90X90X0,9/R Q57 (90x90 cm — 357/16x357/16")  
10 patterns · \*103 Mapei



37922 MERAKI PEARL/90X90X0,9/A/C/R Q58 (90x90 cm — 357/16x357/16")  
10 patterns · \*103 Mapei



37918 MERAKI TAUPE NT/90X90X0,9/R Q57 (90x90 cm — 357/16x357/16")  
10 patterns · \*133 Mapei



37915 MERAKI SAND NT/90X90X0,9/R Q57 (90x90 cm — 357/16x357/16")  
10 patterns · \*123 Mapei



37923 MERAKI SAND/90X90X0,9/A/C/R Q58 (90x90 cm — 357/16x357/16")  
10 patterns · \*123 Mapei



37917 MERAKI CLAY NT/90X90X0,9/R Q57 (90x90 cm — 357/16x357/16")  
10 patterns · \*141 Mapei



37920 MERAKI BLUE NT/90X90X0,9/R Q57 (90x90 cm — 357/16x357/16")  
10 patterns · \*\*14 Kerakoll



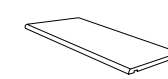
37919 MERAKI GREEN NT/90X90X0,9/R Q57 (90x90 cm — 357/16x357/16")  
10 patterns · \*\*7 Kerakoll



37921 MERAKI ANTH NT/90X90X0,9/R Q57 (90x90 cm — 357/16x357/16")  
10 patterns · \*\*10 Kerakoll

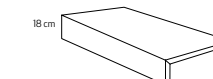
### COMPLEMENTARY PIECE

**AF.**  
Windowsill  
Alféizar



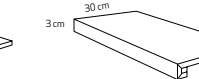
25x90 cm — 10x36" H46

**PL. /18**  
Seamless technical stair - tread  
Peldaño técnico simple



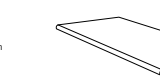
30x90 cm — 12x36" H76

**PT.**  
Double technical stair - tread  
Peldaño técnico doble



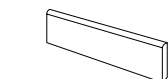
30x90 cm — 12x36" H76

**PR.**  
Rounded stair - tread  
Peldaño Romo



30x90 cm — 12x36" H47

**R.**  
Skirting  
Rodapie



8x90 cm — 3x36" H44

**S.K.I.**



8'30 cm — 3x12" H5

**S.K.D.**



**Z.R.I.**



**Z.R.D.**



Complementary piece available in all colors.  
Pieza complementaria disponible en todos los colores.

porcelain tile — 90 x 90 / 35.4 x 35.4"

### TECHNICAL CHARACTERISTICS

	MATT	GLOSS	SHADE VARIATION	SHOWER WALL	SHOWER FLOOR	FLOOR TRAFFIC	DIN 51130	UNE-EN 12633	BS 7986-2	ANSI A 137.1
MERAKI NT	•	•	•	•	•	•	R-9	C1	+36WET	>0.42
MERAKI A	•	•	•	•	•	•	R-11	C3	+36WET	>0.42

### PACKING

UNIT	PIECES m <sup>2</sup>	PIECES m <sup>2</sup>	PIECES sq f	PIECES BOX	m <sup>2</sup> BOX	sq ft BOX	WEIGHT BOX	WEIGHT BOX (lb)	BOXES PALLET	m <sup>2</sup> PALLET	sq ft PALLET	WEIGHT PALLET	WEIGHT PALLET (lb)	cm PALLET	THICKNESS (mm)	THICKNESS (inch)
MERAKI NT	•	1.23	0.11	2.00	1.62	17.44	33.96	74.68	24	38.68	418.50	840.04	1852.29	105x95x75	9.00	0.35
MERAKI A	•	1.23	0.11	2.00	1.62	17.44	33.96	74.68	24	38.68	418.50	840.04	1852.29	105x95x75	9.00	0.35

Recommended joint color · Color de junta recomendado  
\*MAPEI|ULTRACOLOR PLUS — \*\*KERAKOLL|FUGABELLA